



**DONA IL TUO 5X1000 ALL'AIL**  
SOSTIENI LA LOTTA CONTRO LE LEUCEMIE

**CONTINUA A SOSTENERCI**

Inserisci la tua firma e il **CODICE FISCALE AIL**

**80102390582**

in uno dei riquadri a tua scelta

Sostegno del volontariato  
e delle altre organizzazioni  
non lucrative di utilità sociale...

Finanziamento della ricerca  
scientifica e dell'università

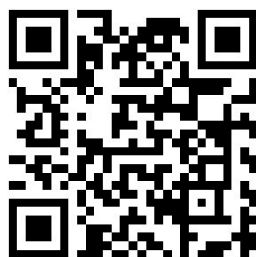
**SOSTERRAI I PROGETTI AIL DEL TUO TERRITORIO**

Contatta la Sezione AIL Provinciale più vicina a te o visita il sito  
[cinquepermille.ail.it](http://cinquepermille.ail.it) per ricevere il Kit da condividere con i tuoi amici.

**Restiamo in contatto!**



**SCANSIONA** il QR-CODE  
e **COMPILA** il form con i tuoi dati  
così **RICEVI** la newsletter  
e **CONOSCI** tutte le nostre attività  
e manifestazioni! **STAY TUNED!**



[www.ail.venezia.it](http://www.ail.venezia.it) | [segreteria@ail.venezia.it](mailto:segreteria@ail.venezia.it)

Seguici su



**Venezia**

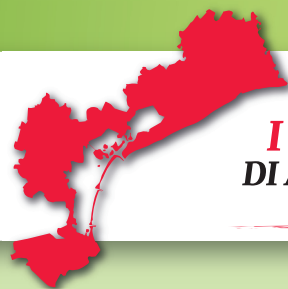
ASSOCIAZIONE ITALIANA  
CONTRO LEUCEMIE  
LINFOMI E MIELOMA

**OGNI UOVO  
CUSTODISCE UN SOGNO,  
AIUTACI A REALIZZARLO**

#maipiùsognispezzati



SOTTO L'ALTO PATRONATO DEL PRESIDENTE DELLA REPUBBLICA



OLTRE  
**450**  
VOLONTARI NELLA  
PROVINCIA DI VENEZIA

OLTRE  
**120**  
FAMIGLIE  
SOSTENUTE

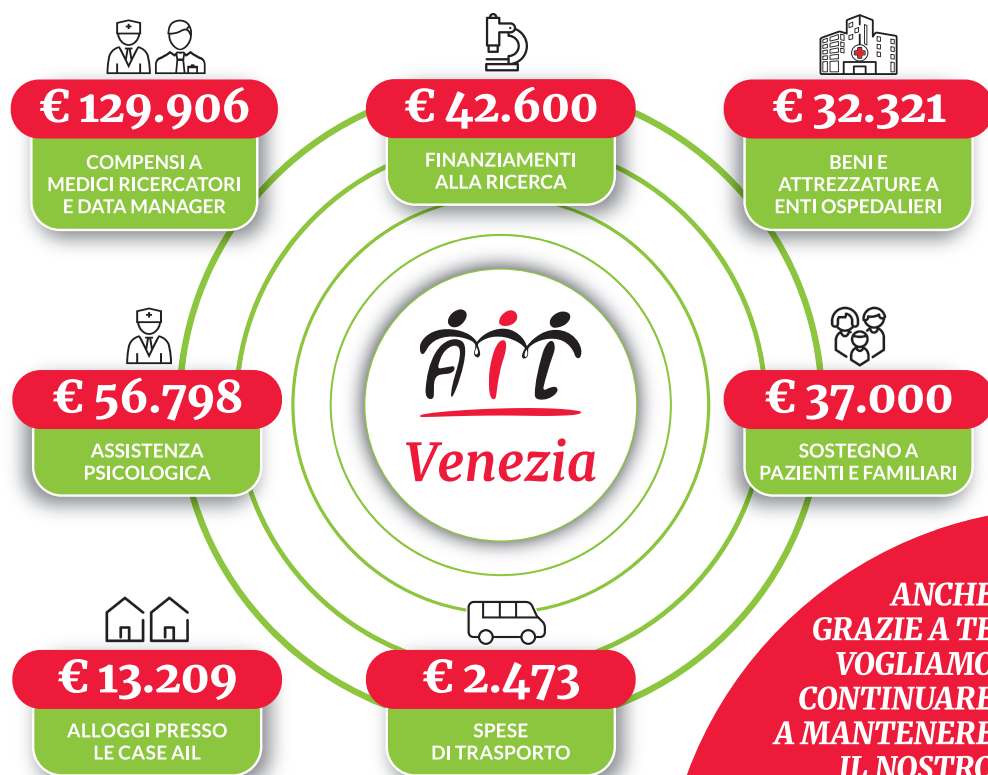
OLTRE  
**200**  
PUNTI DI DISTRIBUZIONE  
STELLE DI NATALE  
E UOVA DI PASQUA

L'Associazione è nata nel 1994 e si è sviluppata autonomamente, ma anche contestualmente, alla divisione di Ematologia di Venezia, centro coordinatore provinciale per le attività di ematologia, il cui sostegno è impegno prioritario della Sezione.

Opera come le **altre 81 Sezioni provinciali dell'AIL**, che coprono quasi tutto il territorio nazionale, provvedendo in varie forme: all'assistenza ai malati, al sostegno alle strutture ospedaliere, al finanziamento alla ricerca, alle case alloggio, a servizi sul territorio,

alla organizzazione di manifestazioni per raccolta fondi, informazione e sensibilizzazione.

La sezione provinciale di Venezia si è strutturata in gruppi per meglio aderire alla particolarità territoriale della provincia: Veneto Orientale, Riviera del Brenta-Miranese, Chioggia, Mestre e Venezia Centro Storico.



**ANCHE  
GRAZIE A TE  
VOGLIAMO  
CONTINUARE  
A MANTENERE  
IL NOSTRO  
IMPEGNO!**



### SEDI TERRITORIALI:

#### Sede legale:

Via Antonio da Mestre 39  
Palazzo Donatello (vicino Piazzale Candiani)  
info@ail.venezia.it  
C.F. 94022970274  
IBAN: IT62U0306909606100000008231

#### Segreteria:

Mestre  
Tel. 392.1823995  
segreteria@ail.venezia.it

#### Sede Venezia Mestre

Via Antonio da Mestre 39  
Palazzo Donatello (vicino Piazzale Candiani)

#### Gruppo Riviera del Brenta Miranese

Tel. 041.5100830 - dolomirano@ail.venezia.it  
C.C. Postale n. 12428363  
IBAN: IT12U0306909606100000154922

#### Gruppo Veneto Orientale

Cell. 340.1783584 - Tel. e Fax 0421.799996  
venetoorientale@ail.venezia.it  
IBAN: IT59X0306909606100000186108

#### Gruppo Chioggia

Tel. 392.3427224 - chioggia@ail.venezia.it  
IBAN: IT66O0306909606100000186110



**DONA IL TUO 5X1000 ALL'AIL**  
SOSTIENI LA LOTTA CONTRO LE LEUCEMIE  
CODICE FISCALE AIL 80102390582